

# Notat

**Prosjekt:** 18326  
**Sak:** Reguleringsplan for Hardanger Lift  
**Dato:** 27.05.2022

## Alternativvurdering etter § 19 i forskrift om konsekvensutgreiing

### 1. Innledning

#### 1.1. Bakgrunn og formål

Denne alternativvurderinga er del av konsekvensutgreiinga for arbeidet med reguleringsplan for Hardanger Lift. I planprogrammet går følgjande fram i punkt 5.1.3: *Alternativvurdering for lokalisering av gondolbane: Eit viktig element i arbeidet er å vurdere relevant og realistisk alternativ for lokalisering av gondolbane. Konsekvensane av forslag til område skal vurderast i følgjande fagtema: Landskapsbilete, friluftsliv, naturmiljø, kulturmiljø, naturressursar, born og unge, infrastruktur/transportbehov, sentrumsutvikling, naturfare og eksisterande naboar/busetnad. Ein har førebels peika ut to alternative plasseringar: Eidesnuten og Møyfallsnuten. Konsekvens av forslag til lokalisering skal vurderast ut i frå verdi, omfang og konsekvens, og byggjer på eksisterande kunnskapsgrunnlag.*

Fordi alternativvurderinga er ei etterskrift av konsekvensutgreiinga gjort for pendelbanen Skalltaket – Rossnos er denne avgrensa til å gjere greie for verknaden av ved utbygging av alternative pendelbanetrasear til hhv. Eidesnuten og Møyfallsnuten. Alternativa er greidd ut på et overordna nivå med skildring og vurdering av desse traseane sin sannsynlege verknad for miljø og samfunn, i tråd med kravene i forskriften og på bakgrunn av fastsatt planprogram.

#### 1.2. Metode og datagrunnlag

Alternativvurderinga er utarbeidet med grunnlag i rettleiar for konsekvensutredninger for planer etter plan- og bygningsloven og rettleiar til kommuneplanens arealdel (Kommunal- og moderniseringsdepartementet, 2021), samt Miljødirektoratet sin rettleiar konsekvensutredninger for klima og miljø.

#### 1.3. Datagrunnlag

Rapporten bygger på eksisterende kunnskapsgrunnlag hentet fra følgende databaser:

Database	Adresse
Miljøstatus	Miljostatus.no
Naturbase	Naturbase.no
Artsdatabanken	Artsdatabanken.no
Askeladden/Kulturminnesøk	Riksantikvaren.ra.no
Vegkart, Statens vegvesen	Vegkart.atlas.vegvesen.no
NVE Kartkatalog, fare- og aktsomhetsområder	Kartkatalog.nve.no
NGU Kartkatalog, grus- og pukk, løsmasser, radon	Ngu.no/emne/kart-pa-nett
NIBIO Kilden	Kilden.nibio.no

## 1.4. Grunnlag for vurdering av påverknad/konsekvens

Konsekvens av arealbruk kommer frem ved hjelp av en sammenstilling av verdi og påverknad.

### Verdi

Eksisterende verdier knytt til miljø og samfunn innanfor kvart område og i eit definert influensområde er gradert med låg, middels og høg verdi.

I verdifastsettinga er det lagt til grunn eksisterende registreringar/kartleggingar, gradert etter om det er nasjonalt, regionalt eller lokalt nivå. Ingen førekomst, kartlegging eller kjente verdier av betydning gjev låg verdi.

I KU-tabellane for kvar enkelt område blir dette vist med verdiane 1-3;

TEMA/VERDI	UTEN BETYDNING	NOE VERDI	MIDDELS VERDI	STOR VERDI	SVÆRT STOR VERDI
	1		2	3	
<b>Naturmangfald</b>	Leveområde for andre arter.		Leveområde for rødlistearter i kategorien nær truet (NT) og sårbar (VU).	Leveområde for rødlistearter i kategorien sterkt trua (EN) eller kritisk trua (CR). Områder med forekomster av flere rødlistearter.	
<b>Friluftsliv</b>	Brukt av få, ingen eller ev. lokal betydning, mindre attraktiv (opplevelsesverdi) ev. attraktivt for noen få.		Brukt av flere, lokal/regional betydning, attraktivt, statlig sikra friluftsområde.	Brukt av mange, svært gode kvaliteter, regional/nasjonal betydning, statlig sikra.	
<b>Landskap</b>	Område uten el. med lav visuell kvalitet, uten særpreg, fragmentert og dårlig tilpasset bygningsstruktur.		Områder med god visuell kvalitet, lokal/regional betydning, med særpreg, godt tilpasset bygningsstruktur, landskap som er i fåtall og sjeldne regionalt.	Områder med unik visuell kvalitet, nasjonal betydning, unikt godt tilpasset bygningsstruktur, landskap som er i fåtall og sjeldne nasjonalt.	
<b>Kulturmiljø</b>	Alminnelig, lokalt vanlig, begrenset arkitektonisk betydning, få elementer.		Kulturmiljø av lokal/regional betydning, bygninger med arkitektonisk betydning.	Helhetlig miljø av nasjonal betydning, sjelden og unik arkitektur og sammenheng.	
<b>Naturressursar</b>					

I tråd med metodikk for konsekvensutgreiing gjerast ikkje verdivurdering av temaa *infrastruktur/transportbehov, sentrumsutvikling, naturfare og eksisterande naboar/busetnad*. Men desse er omtalt under påverknad og konsekvens.

### Påverknad

Ved vurdering av omfang/påverknad, vurderer vi kva endring tiltaket kan medføre for dei ulike temaa og graden av endring. Omfang/påverknad av det enkelte tiltaket er vurdert opp mot eit 0-alternativ. 0-alternativet tilsvarer sannsynlig utvikling av området uten utbygging/ending fra eksisterende situasjon. I tillegg til dei verdivurderte tema *Naturmangfald, friluftsliv, landskap, kulturmiljø og naturressursar* er følgjande samfunnsretta tema vurdert;

<b>Infrastruktur/ transportbehov</b>	Trafikale verknader, bil, kollektivtransport og mjuke trafikanter Vatn og avlaup
<b>Sentrumsutvikling</b>	Verknad for sentrumsutvikling, busetnad og næringsverksmd Avstand til sentrumsfunksjonar
<b>Naturfare</b>	Kjende risiko- og sårbarhetsforhold for delområdet
<b>Barn og unge</b>	Barn og unges opphald og ferdsel i delområdet Brukskvalitet

Vurdering av omfang/påverknad er vurdert etter ein slik skala:

<b>-3</b>	<b>-2</b>	<b>-1/0/1</b>	<b>+2</b>	<b>+3</b>
Stort negativt omfang	Middels negativt omfang	Lite eller ubetydeleg omfang	Middels positivt omfang	Stort positivt omfang
Øydelegg	Reduserar verdien	Ingen påverknad	Betring	Stor betring

Negativ påverknad vil mellom annet splitte opp areal, bryte med og/eller redusere funksjon.

Positivt omfang vil betre eller gjenopprette tilstand.

### Konsekvens

Ved å sammenstille verdi og påverknad innanfor kvart tema, vil ein få ein samla konsekvens av tiltaket. Tabellen under viser samanstilling i en skala frå alvorlig miljøskade til stor verdiauke.

Skala	Konsekvensgrad	Forklaring
---	4 minus (----)	Stor negativ konsekvens. Den mest alvorlige miljøskaden ein kan oppnå for delområdet. Gjeld berre område med stor eller særleg stor verdi.
---	3 minus (---)	Alvorleg miljøskade for delområdet.
--	2 minus (--)	Betydelege miljøskadar for delområdet.
-	1 minus (-)	Noko miljøskade for delområdet.
0	Ingen/ubetydeleg (0)	Ingen endring i forhold til referansesituasjonen. Ubetydeleg miljøskade for delområdet.
+ / ++	1-2 pluss (+)	Positiv konsekvens. Miljøgevinst for delområdet. Noko betring (+), betydeleg miljøbetring (++)
+++ / +++++	3 pluss (+++)	Vert brukt i hovudsak der delområde med ubetydeleg eller noko verdi får ei svært stor verdiauke som følgje av tiltaket.

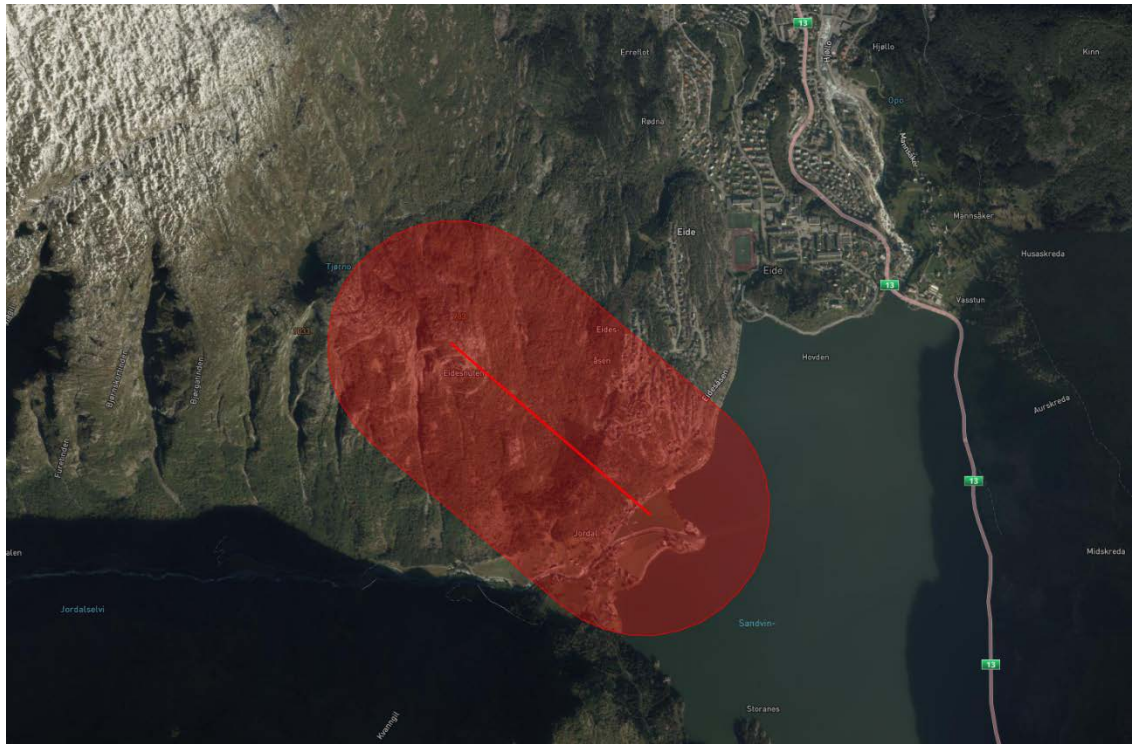
I alternativvurderinga er det ikkje teke stilling til avbøtende tiltak og miljøovervåking.

### Avgrensning av tiltaks- og influensområde

Tiltaksområde er alle område som får direkte påverknad ved gjennomføring av det planlagte tiltaket.

Influensområdet omfattar tilgrensende områder der tiltaket vil kunne ha effekt. Det vil si nærområdet direkte rundt tiltaksområdet.

## 2. Alternativ 1 Jordal – Eidesnuten

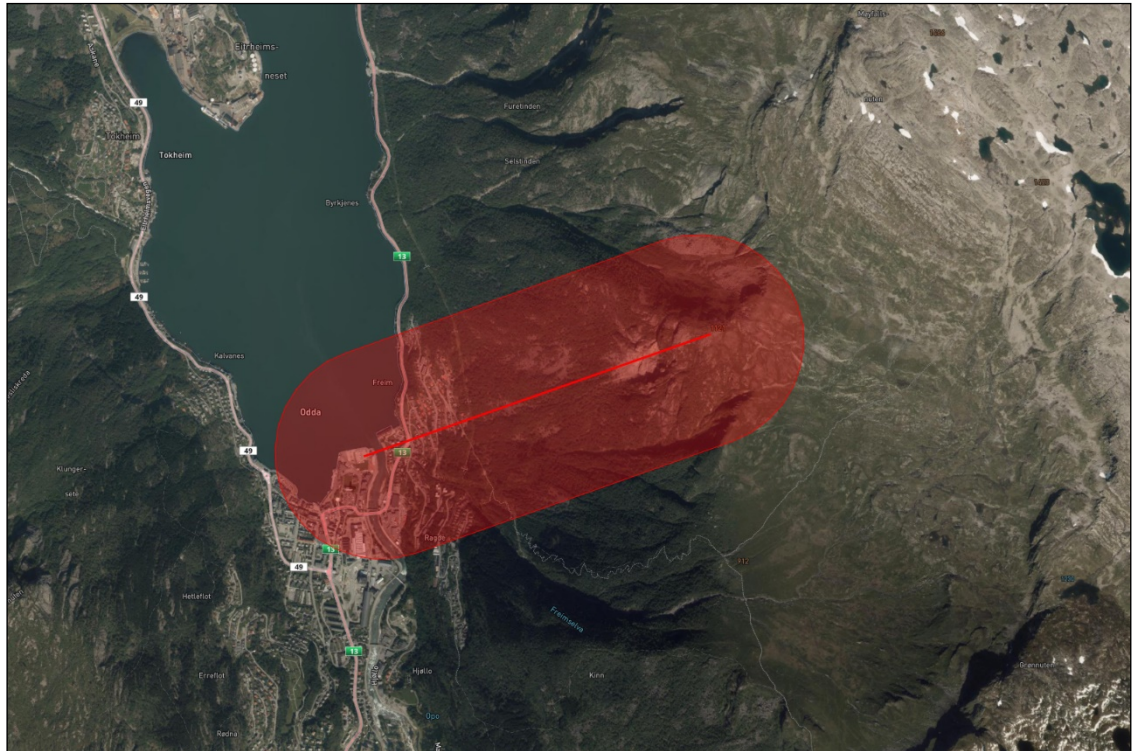


<b>Formål/bruk i dag</b>	LNF-formål, naturvern	
<b>Planstatus</b>	Kommuneplanens arealdel	
<b>Kartutsnitt</b>	<u>Kommuneplan:</u>	
	<u>Reguleringsplan:</u>	

MILJØ	Kommentar/begrunnelse	Verdi	Påverknad	Konsekvens
<b>Naturmangfold</b>	Influensområdet berørt av naturvernområde, Buer landskapsvernområde, som også har registrert artar av nasjonal forvaltningsinteresse – fugl og lokalitetar av rik edellauvskog	3	-2	-2
<b>Friluftsliv</b>	Ikkje registrerte statleg sikra verdier, men landskapsvernområdet representerer eit vern som har betydning for friluftsliv. Positive og negativ påverknad som veg opp for kvarandre. Negativ påverknad for tradisjonelt friluftsliv, og grad av urørtheit.	2	-1	-1
<b>Landskap</b>	Influensområdet er berørt av naturvernområde, Buer landskapsvernområde, med særleg gode visuelle kvalitetar og stor opplevingsverdi.	3	-2	-2
<b>Kulturmiljø</b>	Influensområdet er berørt av kulturmiljø som er freda etter kulturminnelova § 20, samt område med verdsarvstatus.	3	0	0
<b>Naturressursar</b>	Influensområdet er berørt av areal som er nytta til utmarksbeite. Tal frå Nibio/Kilden er 488 sleppt sau/geit og 32 storfe (2021).	2	-1	-1

SAMFUNN	Kommentar/begrunnelse	Påverknad	Konsekvens
<b>Infrastruktur/ transportbehov</b>	Om lag 3 km til sentrum som vil gje eit transportbehov.	-1	-1
<b>Sentrumsutvikling</b>	Avstand 3 km til sentrum gjev svak moglegheit til direkte samordning med sentrumsfunksjonar. Fører til auka aktivitet og behov for overnatting og sørvistilbod i sentrum.	0	0
<b>Naturfare</b>	Berørt av aktsemdskart og faresonekart for skred i bratt terreng, samt jord- flaumskred.	0	0
<b>Barn og unge</b>	Ikkje tilgjengeleg registrering	0	0
<b>Samla vurdering:</b> Svak moglegheit for samordning med sentrumsfunksjonar og auka transportbehov. Ein del negative konsekvensar for miljøtema. Alternativ 1 Jordal – Eidesnuten vurderast <u>dårlegare</u> enn planforslagets tiltak Skalltaket – Rossnos, og vert ikkje greidd ut vidare.			

### 3. Alternativ 2 Allmerket – Møyfallsnuten



<b>Formål/bruk i dag</b>	LNF-formål, bustadformål, næringsformål	
<b>Planstatus</b>	Kommuneplanens arealdel, reguleringsplan(er)	
<b>Kartutsnitt</b>	<u>Kommuneplan:</u>	
	<u>Reguleringsplan:</u>	

MILJØ	Kommentar/begrunnelse	Verdi	Påverknad	Konsekvens
<b>Naturmangfold</b>	Influensområdet er berørt av leveområde for villrein, rype og hønsauk, artar av nasjonal forvaltningsinteresse, planter og lokalitet av rik edellauvskog i Freimslia	3	-3	-3
<b>Friluftsliv</b>	Ikkje registrerte statleg sikra verdier, men vurderast å ha regional betydning for friluftsliv. Positive og negativ påverknad som veg opp for kvarandre. Negativ påverknad for tradisjonelt friluftsliv, og grad av urørtheit.	2	-1	-1
<b>Landskap</b>	Influensområdet framstår i liten grad berørt, med særleg gode visuelle kvalitetar og stor opplevingsverdi.	3	-2	-2
<b>Kulturmiljø</b>	Influensområdet er berørt av kulturmiljø som er freda etter kulturminnelova § 20, samt område med verdsarvstatus.	3	-1	-1
<b>Naturressursar</b>	Ikkje tilgjengeleg registrering	-	-	-

SAMFUNN	Kommentar/begrunnelse	Påverknad	Konsekvens
<b>Infrastruktur/ transportbehov</b>	Behov for etablering av parkering, god tilgjengelegheit til offentleg infrastruktur	+1	+1
<b>Sentrumsutvikling</b>	God moglegheit for direkte samordning med sentrumsfunksjonar. Fører til auka aktivitet og behov for overnatting og sørvistilbod i sentrum. Inngrep i luftrommet over private eigedommar/bustader, da banen må krysse bustadområde. Positive og negativ påverknad som trekker i kvar sin retning, der auka aktivitet og, overnatting og sørvistilbod er vekta tyngst.	+1	+1
<b>Naturfare</b>	Berørt av aktsemdskart og faresonekart for skred i bratt terreng, samt jord- flaumskred.	0	0
<b>Barn og unge</b>	Ikkje tilgjengeleg registrering	0	0

**Samla vurdering:**

Negative miljøkonsekvensar for villrein, naturmangfold, og landskap. Forventa positive samfunnsverknader etter vurderingstema. Inngrep i luftrommet over private eigedommar/bustader. Positive og negativ påverknad vegdelvis opp for kvarandre.

Alternativ 2 Allmerket – Møyfallsnuten vurderast litt dårlegare enn planforslaget's tiltak Skalltaket – Rossnos, og vert ikkje greidd ut vidare.